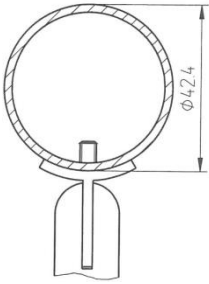
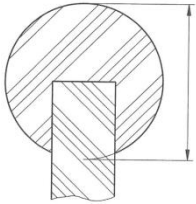




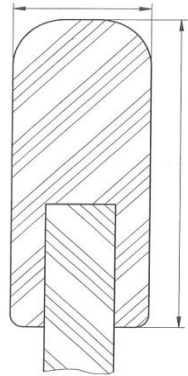
Beispiele Handlaufprofile:



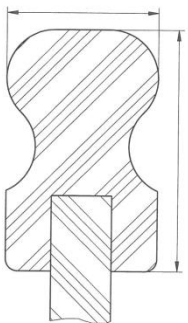
Cr-Ni-Stahl roh geschliffen
normalerweise im \varnothing 42.4 mm
auch im Durchmesser \varnothing 33 mm erhältlich



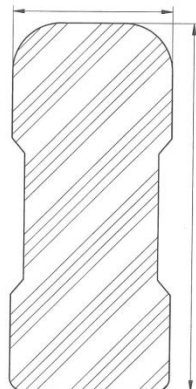
Rund normalerweise im \varnothing 45 mm
auch in den Durchmessern 50 mm, 42.5 mm, 38 mm und 36 mm erhältlich
alle Holzarten möglich, alle Behandlungsarten möglich



Typ WH 80/40 mm
alle Holzarten möglich, alle Behandlungsarten möglich



Typ F 80/ 50 mm
alle Holzarten möglich, alle Behandlungsarten möglich



Typ Eco 115 x 50
alle Holzarten möglich, alle Behandlungsarten möglich

Auf Wunsch sind selbstverständlich weitere Typen lieferbar.