

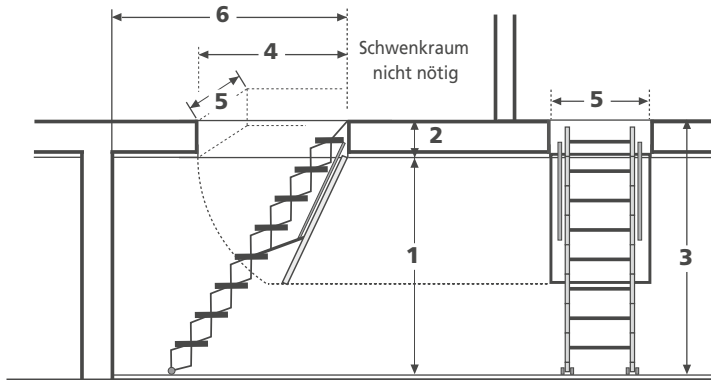


# Columbus Scherentreppe Junior Anfrage-/ Bestellformular

bitte vor dem Ausfüllen, das Formular auf PC speichern

Anfrage

Bestellung



1	Lichte Raumhöhe (OKB - UKD)	mm
2	Deckenstärke	mm
3	Geschosshöhe (OKB - OKB)	mm
4	rohe Öffnungslänge	mm
5	rohe Öffnungsbreite	mm
6	Grund verfügbar bis Hindernis	mm

## Columbus Scherentreppe Typ Junior

Anz.

- Scherentreppe Stufentiefe 140 mm
- Typ Junior mit Stirnbrett
- Typ Junior mit Klappbrett
- Junior mit Lukenkasten Deckel isoliert U-Wert 0.5 (Standard)

Deckenanschluss zutreffendes ankreuzen:

- 1  2  3  5  6  12  13  14

## Zubehör

- Teleskophandlauf zu Scherentreppe  links  rechts
- gebogener Austrittshandlauf  links  rechts
- 3-seitiges Luken-Schutzgelaender
- Scherentreppe Stufentiefe 160 mm:
  - Stufenbreite 430 mm benötigter Platz auf Anfrage
  - Stufenbreite 480 mm benötigter Platz auf Anfrage
- Lukenkasten-Deckel isoliert U-Wert 0.3

## Auftraggeber / Besteller

Firma \_\_\_\_\_  
 Bezugsperson \_\_\_\_\_  
 Strasse / Nr. \_\_\_\_\_  
 PLZ / Ort \_\_\_\_\_  
 Telefon \_\_\_\_\_  
 E-Mail für AB \_\_\_\_\_  
 Fax für AB \_\_\_\_\_  
 Rechnung ausstellen auf  Auftraggeber  Empfänger

Bestell-Datum \_\_\_\_\_

Bemerkungen:

\_\_\_\_\_  
 \_\_\_\_\_  
 \_\_\_\_\_  
 \_\_\_\_\_



## Objekt

Kommission \_\_\_\_\_

## Lieferadresse

Bauleiter \_\_\_\_\_  
 Strasse / Nr. \_\_\_\_\_  
 PLZ / Ort \_\_\_\_\_  
 Telefon für Avis \_\_\_\_\_

Lieferart  per Camion  Abholung  mit Montage

Lieferung franko oben stehende Lieferadresse

Liefertermin \_\_\_\_\_

Bestellt durch: \_\_\_\_\_

\_\_\_\_\_

\_\_\_\_\_

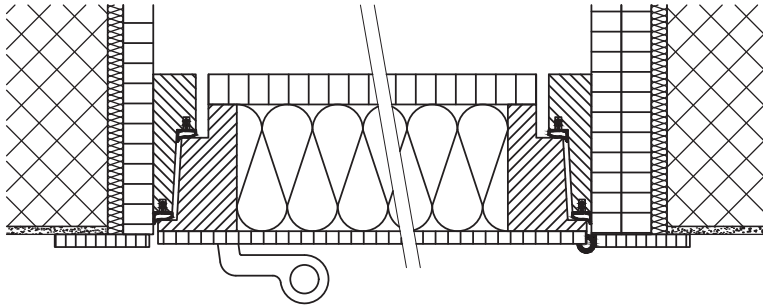
Ort / Datum \_\_\_\_\_

Unterschrift \_\_\_\_\_



# Columbus Estrichtreppen 3.0 Ausführungen

## Isolationen



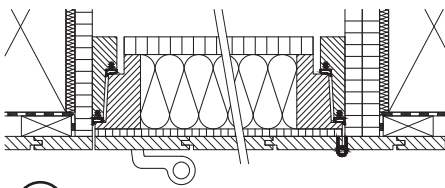
### Standard

PIR alukaschiert 40 mm mit doppelter Dichtung  
U-Wert 0.5

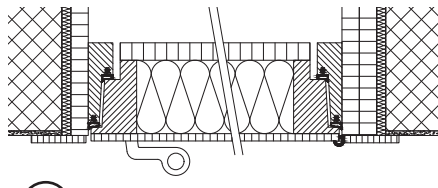
### Gegen Mehrpreis

PIR alukaschiert 80 mm mit doppelter Dichtung  
U-Wert 0.3

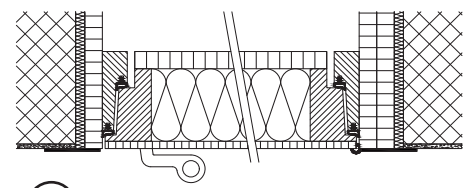
## Deckenanschlüsse



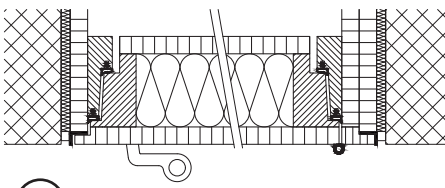
- ① für Tüfer 13 - 20 mm  
Tüferstärke angeben



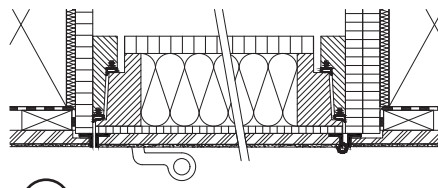
- ② MDF Abdeckleiste 60 x 8



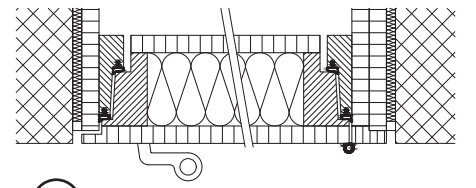
- ③ Flachstahlrahmen 60 x 3 mm



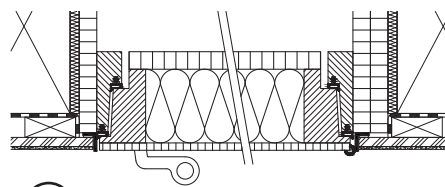
- ⑤ mit Falzdeckel und Stahlbegrenzungswinkel auf Futter



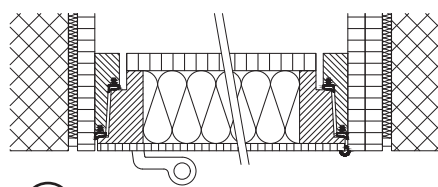
- ⑥ für bauseitige Putzträgerplatte mit Alu-Begrenzungswinkel auf Futter und Deckel 15 oder 20 mm vorstehend



- ⑫ Falzdeckel



- ⑬ Alu-Begrenzungswinkel auf Futter 15 oder 20 mm vorstehend



- ⑭ mit sichtbarem Futter