



## Columbus Accès mural 3.0

Les avantages de l'escalier accès mural Columbus 3.0 sont évidents. La construction stable, les doubles joints en caoutchouc et le couvercle en tant que structure sandwich isole Valeur U-0.5 en standard ou en supplément Valeur U-0.3, permettent un accès facile à votre grenier. Le couvercle est imprévisible dans la vue et n'a pas de vis de serrure visibles.



### Les principaux avantages

- facile à utiliser et très facile à utiliser
- adapté pour des hauteurs d'étage jusqu'à 3350 mm
- disponible sur n'importe quelle mesure désirée
- Livré comme élément de montage fini
- montage sans problème

### Columbus escalier télescopique

Matériaux: Aluminium  
profondeur des marches: 140 mm  
la largeur des marches:  
200 mm, 250 mm, 300 mm, 350 mm

(la choix de la largeur résulte de la largeur de l'ouverture, largeur idéale 800 mm)

profondeur des marches: 160 mm  
la largeur des marches:  
430 mm und 480 mm

(à partir d'une largeur d'ouverture de 850 / 900 mm possible)



# Columbus Escaliers 3.0

## Rapport d'essai étanchéité

**PfB** Prüfzentrum für Bauelemente  
Dipl.-Ing. (FH) Rüdiger Müller

Fenster · windows  
Rollläden · shutters  
Türen + Tore · doors  
Fassaden · curtain walling  
Baubeschläge · building hardware

**KLASSIFIZIERUNGSBERICHT Nr. 2019-01-0009-K1** Version 1.de  
Erst-Typprüfung (ITT) nach DIN EN 14351-1 : 2016-12 „Fenster und Türen – Produktnorm, Leistungseigenschaften – Teil 1: Fenster und Außentüren; Deutsche Fassung EN 14351-1:2006+A2:2016“

**Antragsteller:** Columbus Treppen AG  
Industrie Haslen 12  
CH-9245 Oberbüren  
SCHWEIZ

**Bauart:** Bodentreppe mit Holzwerkstoff-Futter mit 40 mm Dämmung

**Produktbezeichnung:** Columbus Scherentreppe 3.0

**Maße:** Blendrahmen (B x H): bis zu 540 x 1453 mm

**Beschläge:** 2 Bänder je Klappe

**Schloss:** Schnapper mit Hebel

**Verriegelungszustand:** geschlossen, verschlossen, verriegelt

**Dichtungen:** 4-seitig umlaufend zwei Dichtungsebenen

**Klassifizierung:** gemäß Prüfbericht Nr. 2019-01-0009-B1

Auf die Fugenlängen bezogen:					
Prüfdruck in Pa	10 <sup>1)</sup>	50 <sup>2)</sup>	600	Referenzwert bei 600 Pa nach DIN EN 12207	
Volumen in m <sup>3</sup> /hm	0,01	0,04	2,42	Klasse 4	2,48
Auf die Fläche bezogen					
Prüfdruck in Pa	10 <sup>1)</sup>	50 <sup>2)</sup>	600	Referenzwert bei 600 Pa nach DIN EN 12207	
Volumen in m <sup>3</sup> /hm <sup>2</sup>	0,05	0,13	9,18	Klasse 4	9,90

<sup>1)</sup> Referenzdruck für EnEV entspricht a-Wert  
<sup>2)</sup> Referenzdruck für Blower Door-Wert  
Eine Klassifizierung der Bodentreppe nach DIN EN 12207 : 2000-06 ist nicht möglich, da Bodentritten im Anwendungsbereich zuvor genannter Norm nicht behandelt werden.

**Gültigkeit:** Anwendbarkeit der EN 14351-1 : 2006 + A2 : 2016

*Matthias Demmel*  
Dipl.-Ing. Matthias Demmel  
Prüfstellenleiter

*Christoph Geiger*  
Dipl.-Ing. (FH) Christoph Geiger  
Sachbearbeiter

PfB GmbH & Co. Prüfzentrum für Bauelemente KG  
AG Traunstein HRB 8871  
Lackermannweg 24, 83071 Stephanskirchen  
pHG PfB Verwaltungs GmbH  
Geschäftsführer: Matthias Demmel, Rüdiger Müller  
AG Traunstein HRB 16490

Telefon +49 (0) 80 36 / 674947 0  
Telefax +49 (0) 80 36 / 674947 28  
www.pfb-rosenheim.de  
info@pfb-rosenheim.de

Sparkasse Rosenheim-Bad Abbding  
IBAN: DE88 7115 0000 0500 5567 41  
SWIFT-BIC: BYLADEM1005  
Steuer-Nr.: 156/172/13009  
USt-IdNr.: DE245333602

Anerkante Prüfstelle  
Landesbauordnung  
BAY 33  
Notified Body  
No. 1644

**PfB** Prüfzentrum für Bauelemente  
Dipl.-Ing. (FH) Rüdiger Müller

Fenster · windows  
Rollläden · shutters  
Türen + Tore · doors  
Fassaden · curtain walling  
Baubeschläge · building hardware

**KLASSIFIZIERUNGSBERICHT Nr. 2019-01-0009-K2** Version 1.de  
Erst-Typprüfung (ITT) nach DIN EN 14351-1 : 2016-12 „Fenster und Türen – Produktnorm, Leistungseigenschaften – Teil 1: Fenster und Außentüren; Deutsche Fassung EN 14351-1:2006+A2:2016“

**Antragsteller:** Columbus Treppen AG  
Industrie Haslen 12  
CH-9245 Oberbüren  
SCHWEIZ

**Bauart:** Bodentreppe mit Holzwerkstoff-Futter mit 80 mm Dämmung

**Produktbezeichnung:** Columbus Scherentreppe 3.0

**Maße:** Blendrahmen (B x H): bis zu 540 x 1453 mm

**Beschläge:** 2 Bänder je Klappe

**Schloss:** Schnapper mit Hebel

**Verriegelungszustand:** geschlossen, verschlossen, verriegelt

**Dichtungen:** 4-seitig umlaufend zwei Dichtungsebenen

**Klassifizierung:** gemäß Prüfbericht Nr. 2019-01-0009-B1

Auf die Fugenlängen bezogen:					
Prüfdruck in Pa	10 <sup>1)</sup>	50 <sup>2)</sup>	600	Referenzwert bei 600 Pa nach DIN EN 12207	
Volumen in m <sup>3</sup> /hm	0,00	0,01	1,19	Klasse 4	2,48
Auf die Fläche bezogen					
Prüfdruck in Pa	10 <sup>1)</sup>	50 <sup>2)</sup>	600	Referenzwert bei 600 Pa nach DIN EN 12207	
Volumen in m <sup>3</sup> /hm <sup>2</sup>	0,02	0,05	4,51	Klasse 4	9,90

<sup>1)</sup> Referenzdruck für EnEV entspricht a-Wert  
<sup>2)</sup> Referenzdruck für Blower Door-Wert  
Eine Klassifizierung der Bodentreppe nach DIN EN 12207 : 2000-06 ist nicht möglich, da Bodentritten im Anwendungsbereich zuvor genannter Norm nicht behandelt werden.

**Gültigkeit:** Anwendbarkeit der EN 14351-1 : 2006 + A2 : 2016

*Matthias Demmel*  
Dipl.-Ing. Matthias Demmel  
Prüfstellenleiter

*Christoph Geiger*  
Dipl.-Ing. (FH) Christoph Geiger  
Sachbearbeiter

PfB GmbH & Co. Prüfzentrum für Bauelemente KG  
AG Traunstein HRB 8871  
Lackermannweg 24, 83071 Stephanskirchen  
pHG PfB Verwaltungs GmbH  
Geschäftsführer: Matthias Demmel, Rüdiger Müller  
AG Traunstein HRB 16490

Telefon +49 (0) 80 36 / 674947 0  
Telefax +49 (0) 80 36 / 674947 28  
www.pfb-rosenheim.de  
info@pfb-rosenheim.de

Sparkasse Rosenheim-Bad Abbding  
IBAN: DE88 7115 0000 0500 5567 41  
SWIFT-BIC: BYLADEM1005  
Steuer-Nr.: 156/172/13009  
USt-IdNr.: DE245333602

Anerkante Prüfstelle  
Landesbauordnung  
BAY 33  
Notified Body  
No. 1644

### Accès mural 3.0 besoins en espace

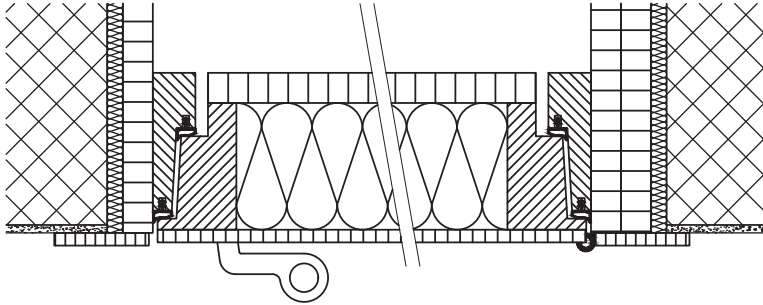
Hauteur ouverture brute min.			
Hauteur d'étage totale	Hauteur ouverture brute min.	Fond d'escalier	Nombres marches
bis 2150	950	bis 1050	5 – 8
2151 – 2210	950	1050 – 1150	8 – 9
2211 – 2400	1000	1150 – 1250	9
2401 – 2500	1000	1250 – 1300	9 – 10
2501 – 2650	1000	1300 – 1350	10
2651 – 2800	1050	1350 – 1400	10 – 11
2801 – 2900	1100	1400 – 1450	11
2901 – 3050	1250	1450 – 1500	11 – 12

Largeur ouverture brute min.	
Largeur marches	Largeur ouverture brute min.
200	590
250	640
300	690
350	740
430	830
480	880



# Columbus Accès mural 3.0

## Isolations



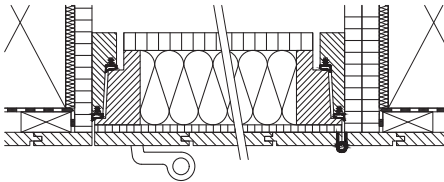
### Standard

isolé 40 mm avec doubles joints de caoutchouc Valeur U 0.5

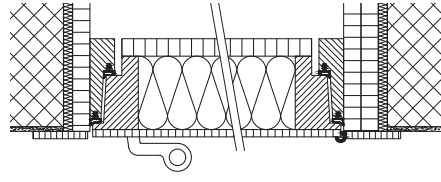
### Contre supplément de prix

isolé 80 mm avec doubles joints de caoutchouc Valeur U 0.3

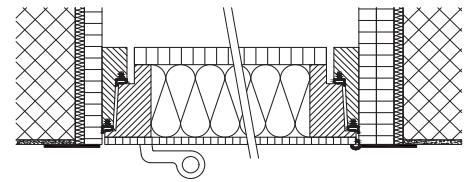
## Raccordements au mur



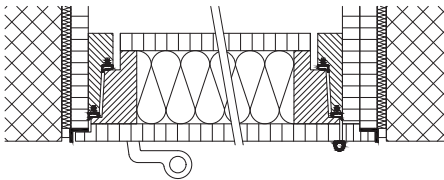
① pour lambris max. 15 mm  
préciser l'épaisseur



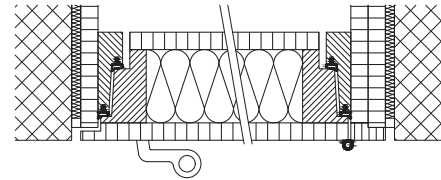
② MDF Couvre-joints 60 x 8 mm



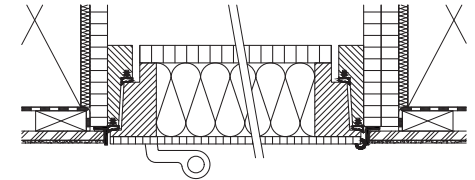
③ cadre en acier plat 60 x 3 mm



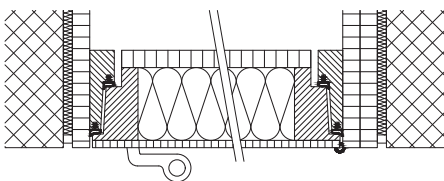
⑤ Avec couvercle à feillure et  
équerre en acier sur caisson



⑫ Avec couvercle à feillure



⑬ Équerre en alu sur le caisson,  
saillant 15 ou 20 mm



⑭ Caisson visible



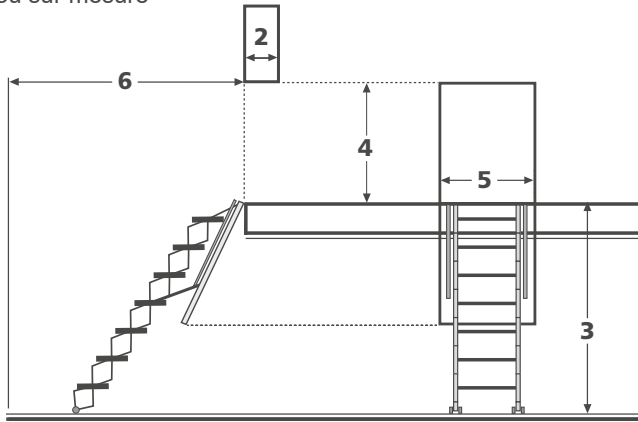
# Columbus Accès mural 3.0 Formulaire de demande / de commande

Demande  Commande

## Mesures Standard

hauteur caisson 280 mm  
ou sur mesure

1300 x 800 mm  1400 x 800 mm  1500 x 750 mm  sur mesure



2 Epaisseur du mur \_\_\_\_\_ mm

3 Hauteur d'étage totale \_\_\_\_\_ mm

4 Hauteur ouverture brute \_\_\_\_\_ mm

5 Largeur ouverture brute \_\_\_\_\_ mm

6 Place disponible à l'arrière \_\_\_\_\_ mm

## Columbus Escaliers 3.0 isolé standard

### Valeur U 0.5

Nbre

Télescopique profondeur marches 140 mm

Trappe sans escalier avec ressorts  
de couvercle

Raccordements de plafond

veuillez cocher la case:

1  2  3  5  12  13  14

## Zubehör

Main-courante télescopique  à gauche  à droite

Escalier télescopique profondeur marches 160 mm:

Ouverture brute min. 850 mm = Largeur marches 430 mm

Ouverture brute min. 900 mm = Largeur marches 480 mm

Couvercle sup. isolé Valeur U 0.3 = Minergie

## Donneur d'ordre / Client

Entreprise \_\_\_\_\_

Référence \_\_\_\_\_

Rue / No \_\_\_\_\_

CP / Ville \_\_\_\_\_

Téléphone \_\_\_\_\_

E-Mail \_\_\_\_\_

Fax \_\_\_\_\_

Émettre une facture le  Client  Destinataire

Date de commande \_\_\_\_\_

Observations:

\_\_\_\_\_

\_\_\_\_\_

\_\_\_\_\_

Mail [info@columbus.ch](mailto:info@columbus.ch) Fax 071 955 96 60



## Objet

Commission \_\_\_\_\_

## Adresse de livraison

Chef de chantier \_\_\_\_\_

Rue / No \_\_\_\_\_

CP / Ville \_\_\_\_\_

Phone pour Avis \_\_\_\_\_

Livraison  par Camion  enlèvement  montage

Livraison franko adresse des livraison ci-dessus

Date de Livraison \_\_\_\_\_

Commandé par: \_\_\_\_\_

\_\_\_\_\_

\_\_\_\_\_

Ville / Dat \_\_\_\_\_

Signature \_\_\_\_\_