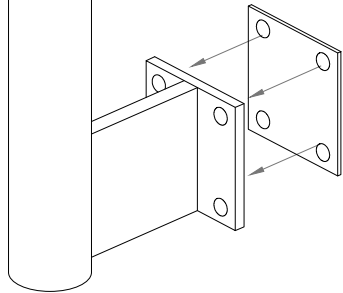


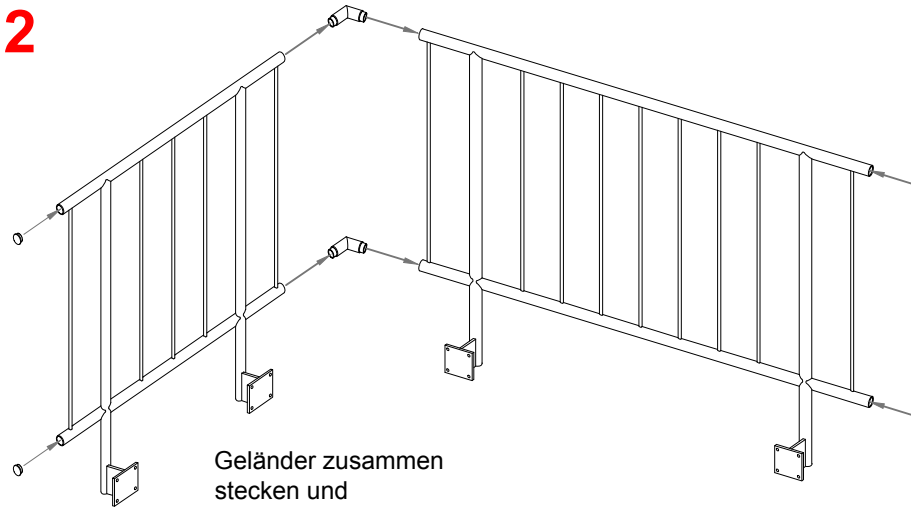
1

Gummidichtungen auf Fussplatten anbringen  
Poser les joints en caoutchouc sur les plaques d'assise



2

Geländer zusammen stecken und Endkappen montieren  
Assembler le garde-corps et monter les embouts

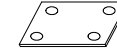


2 Stück/pces



Rohr-Eckverbinder 90° / ø 33.7mm  
Raccords d'angle pour tubes 90° / ø 33,7 mm

4 Stück/pces



selbstklebende Gummidichtungen  
Joints en caoutchouc auto-adhésifs

16 Stück/pces

CNS Schrauben 6x40  
Vis en acier Cr-Ni 6X40

4 Stück/pces



Endkappen ø 33.7mm  
Embouts ø 33.7mm

16 Stück/pces

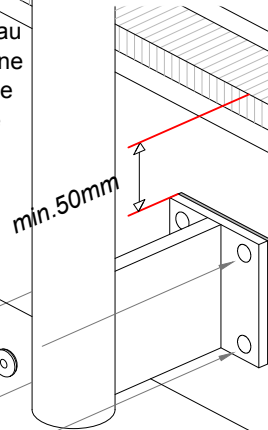


CNS Unterlegscheiben mit Gummidichtungen  
Rondelles en acier Cr-Ni avec joints en caoutchouc

3

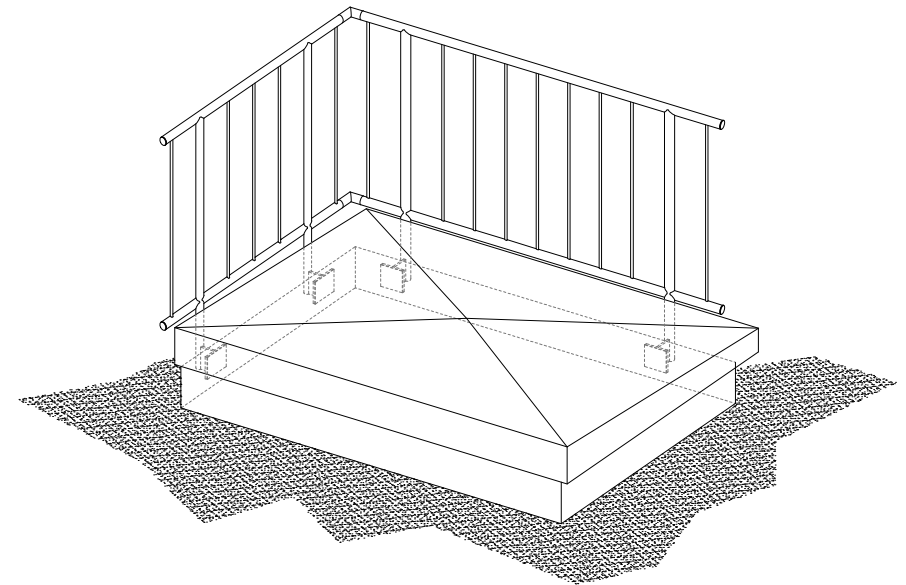
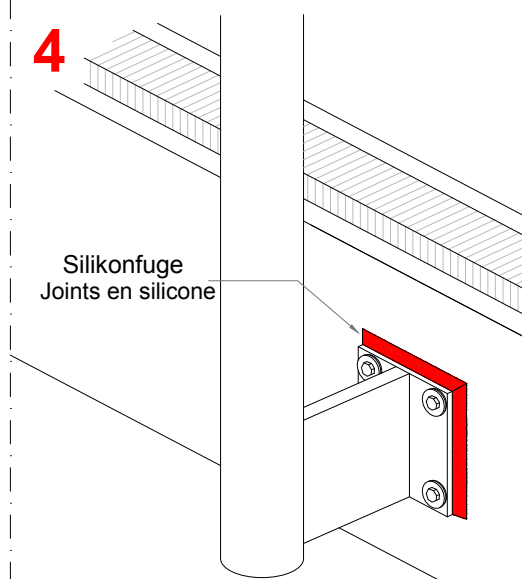
Percer les trous au préalable avec une pointe de perçage ou une perceuse jusqu'à ø 2mm maximum

Löcher zuerst mit Vorstecher durchstechen oder vorbohren mit maximal ø 2mm



4

Silikonfuge  
Joints en silicone



		MONTAGEANLEITUNG - NORMGELÄNDER AUS CHROMSTAHL ø 33.7 INSTRUCTIONS DE MONTAGE GARDE-CORPS RÉGLEMENTAIRE EN ACIER CHROMÉ ø 33,7			
COLUMBUS TREPPEN	ÄND.		GEZEICHNET	29.II.12 HA	
			URSPRUNG		ANZAHL BLATT
COLUMBUS TREPPEN AG INDUSTRIE HASLEN 12 9245 OBERBÜREN TEL. 071 - 955 96 00 FAX 071 - 955 96 60	SACH-NR.		ERSATZ FÜR		BLATT-NR.
	BENENNUNG	MONTAGEANLEITUNG			ZEICHNUNGS-NR.
INSTRUCTIONS DE MONTAGE				GES04NOGELCRMONT	