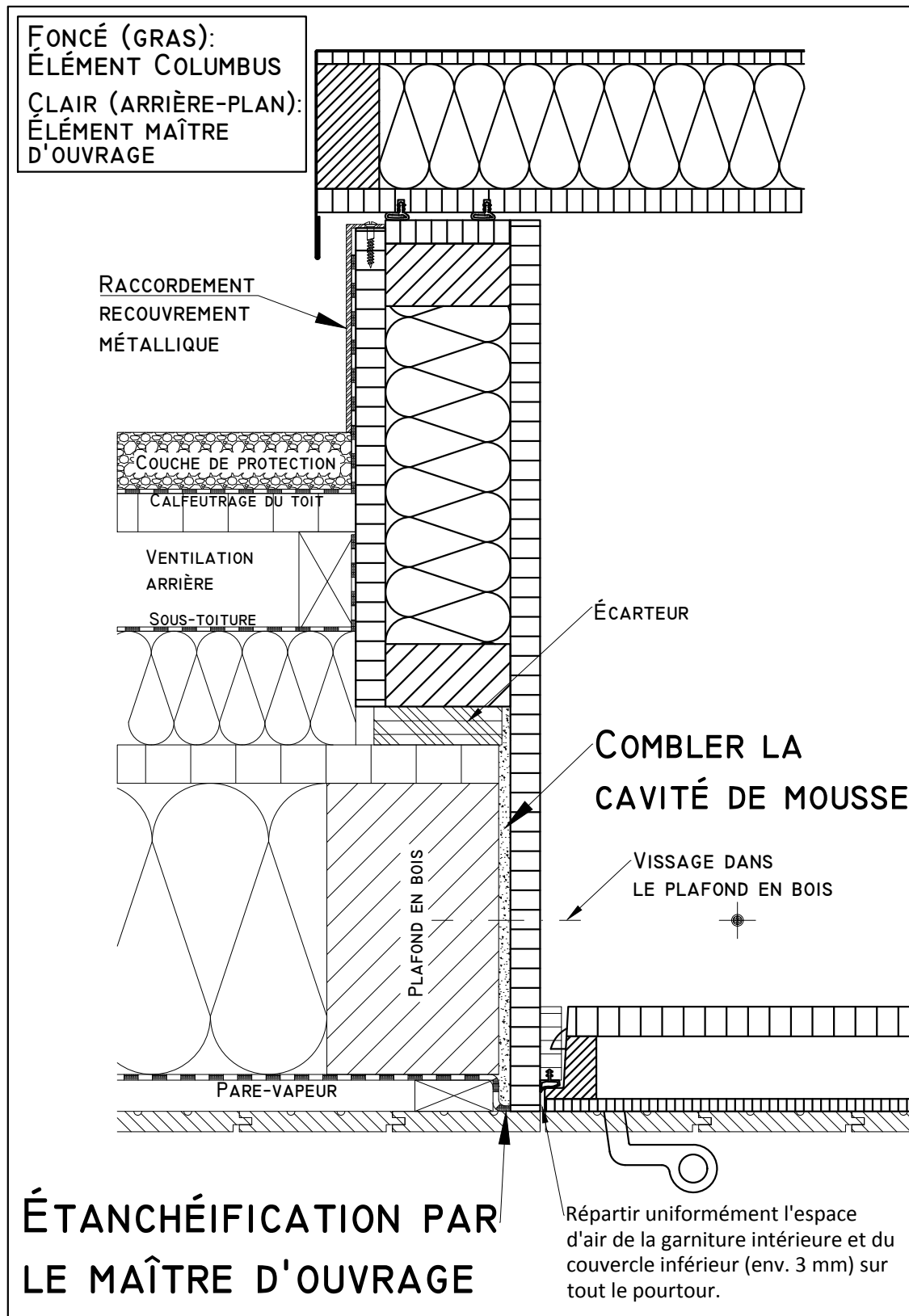




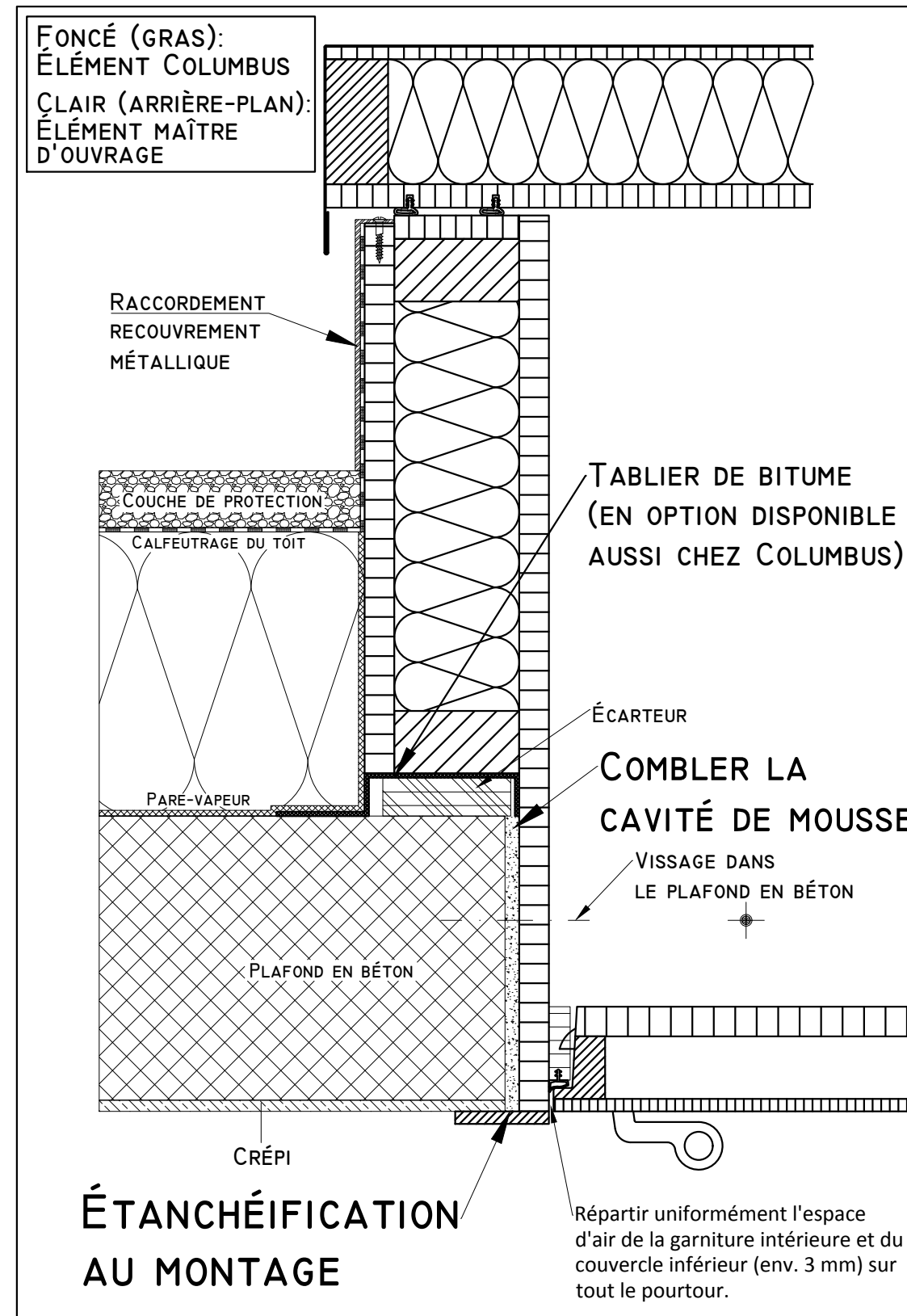
Instructions de montage pour les sorties sur toit plat

1. Vérifier les dimensions sur place et les comparer avec le bon de livraison et la sortie sur toit plat livrée.
2. Soulever la sortie dans la cavité du toit. Protéger éventuellement les tôles du couvercle.
3. Dans chaque sortie est collée une documentation contenant de plus amples détails de raccordement à respecter.
4. Niveler la sortie tout en contrôlant la hauteur du garnissage pour le couvercle dans l'espace intérieur. Modifier l'écartement jusqu'à ce que le bord inférieur de la trappe soit à l'horizontale et affleurant (ou selon le plan) avec le couvercle. La sortie sur toit plat doit être montée dans le plomb perpendiculairement !
5. Aligner approximativement le caisson et le visser fermement côté charnière.
6. Ouvrir le couvercle inférieur, déployer l'escalier, contrôler la direction et le fonctionnement.
7. Fermer le couvercle inférieur. Fixer le garnissage avec le couvercle de sorte que l'espace d'air entre le couvercle et le garnissage soit parallèle et régulier.
8. Visser le garnissage sur le toit avec des équerres de montage.
9. Aligner et fixer à l'aide de cales l'alignement du joint creux entre le garnissage et le couvercle inférieur.
10. Calfeutrer l'orifice entre le garnissage et l'ouverture du plafond (avec de la mousse réfractaire EI30).
11. Raccorder le pare-vapeur pour les constructions en bois ou le tablier de bitume pour les plafonds en béton.
12. En fonction des détails de raccordement, il faut encore monter les couvre-joints ou le cadre plat en acier.
13. L'isolation et la ferblanterie sur le garnissage sont à effectuer par le maître d'ouvrage.

RESPECTER LES INSTRUCTIONS DE MONTAGE !



**MONTAGE AU PLAFOND
EN BOIS**



**MONTAGE AU PLAFOND
EN BÉTON**

- RACCORDEMENT DE PARE-VAPEUR DANS LE GARNISSAGE INTÉRIEUR ABSOLUMENT NÉCESSAIRE (TABLIER DE BITUME)
- COLMATER LES CAVITÉS (RACCORDEMENT ENTRE PLAFOND ET GARNISSAGE INTÉRIEUR ABSOLUMENT NÉCESSAIRE)
- COLMATER LE RACCORDEMENT INFÉRIEUR (PRÉVIENT L'HUMIDITÉ MONTANTE)
- ALIGNER L'ENSEMBLE DU COFFRE AVEC UN NIVEAU À BULLE ET À ANGLE DROIT, TOUT EN RÉPARTISSANT UNIFORMÉMENT L'ESPACE D'AIR.

LE NON-RESPECT DES INSTRUCTIONS DE MONTAGE PEUT CAUSER DES DOMMAGES AU PRODUIT POUR LESQUELS ESCALIERS COLUMBUS DÉCLINE TOUTE RESPONSABILITÉ!



ESCALIERS COLUMBUS[©]