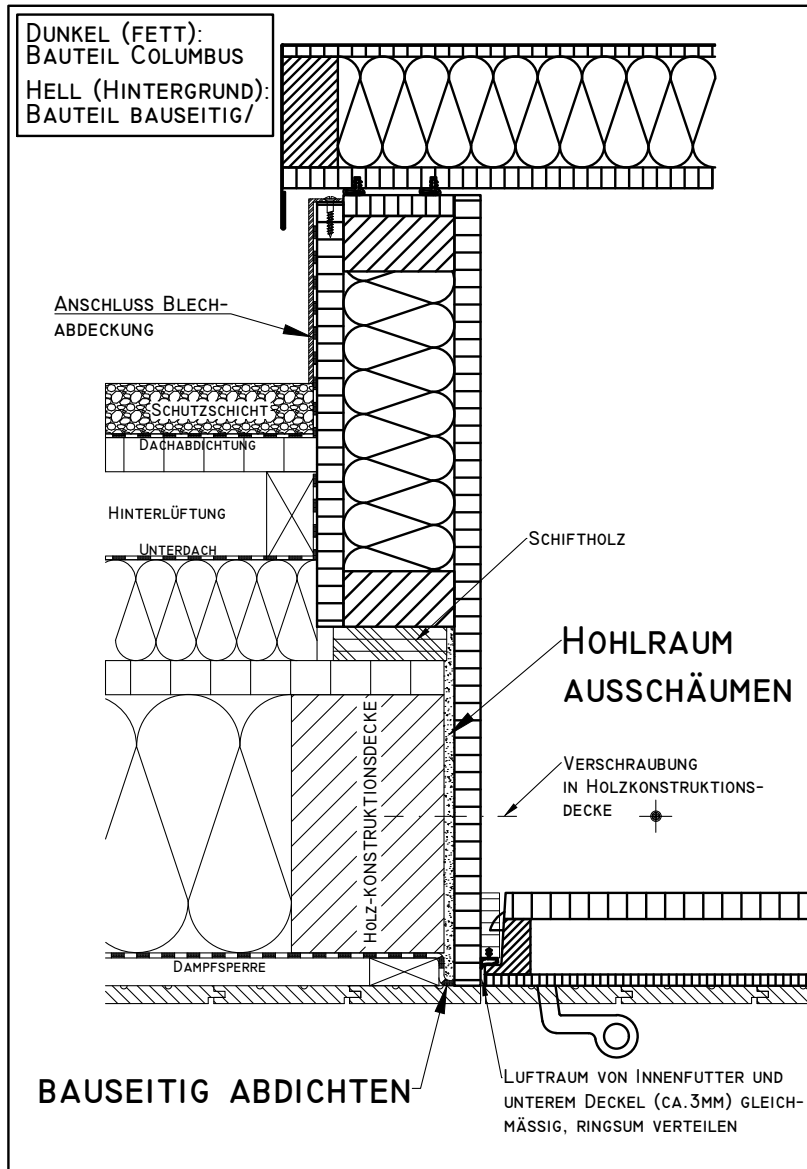




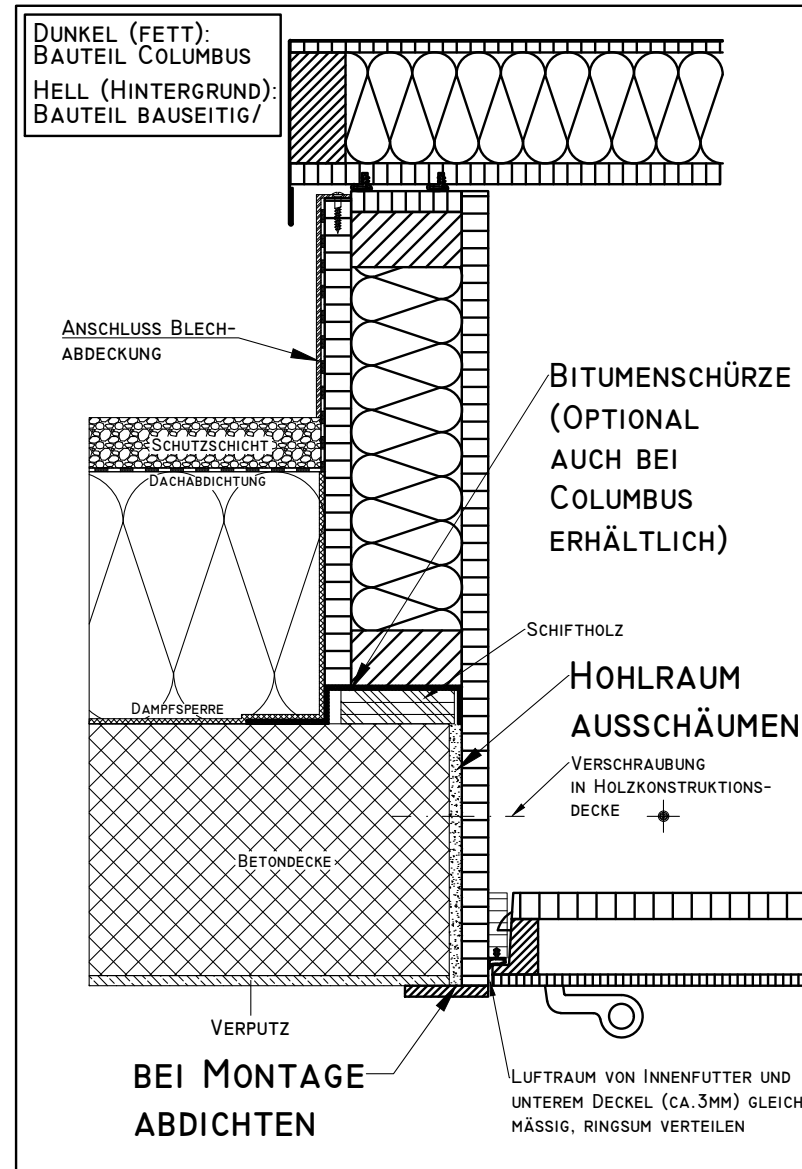
Montageanleitung für Flachdachausstiege

1. Kontrollieren der bauseitigen Masse und abgleichen mit dem Lieferschein und dem gelieferten Flachdachausstieg.
2. Den Ausstieg in die Dachausssparung heben. Bleche am Deckel ev. speziell schützen.
3. In jedem Ausstieg gibt es eine angeklebte Sammelmappe mit weiteren Anschlussdetails und Hinweisen die zu beachten sind.
4. Den Ausstieg ausnivellieren und dabei die Höhe des Futter zur fertigen Decke im Innenraum kontrollieren. Schiftung ändern, bis die Unterkante des Lukenkastens horizontal und bündig (oder gemäss Plan) mit der Decke ist. Der Flachdachausstieg muss im Blei und Winkel montiert werden!
5. Kasten ungefähr ausrichten und auf der Bandseite fest anschrauben.
6. Unterer Deckel öffnen, Treppe ausfahren, Richtungs- und Funktionskontrolle.
7. Unterer Deckel schliessen. Futter mit Deckel so fixieren, dass der Luftraum zwischen Deckel und Futter parallel und gleichmässig ist.
8. Futter auf dem Dach mit Montagewinkeln anschrauben.
9. Flucht der Schattenfuge zwischen Futter und unterem Deckel mit Keilen nachrichten und fixieren.
10. Die Spaltöffnung zwischen Futter und Deckenöffnung ausschäumen, (EI30 mit feuerresistentem Schaum).
11. Die Dampfbremse bei Holzbauten die Bitumenschürzen bei Betondecken anschliessen.
12. Je nach Anschlussdetail sind noch die Abdeckleisten oder der Flachstahlrahmen zu montieren
13. Bauseitige Isolation und Spenglerarbeiten an Futter.

MONTAGEHINWEISE BEACHTEN !



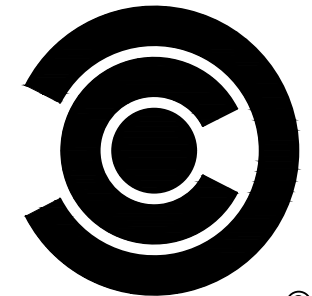
MONTAGE AN HOLZDECKE



MONTAGE AN BETONDECKE

- ANSCHLUSS DAMPFSPERREN AN INNENFUTTER ZWINGEND ERFORDERLICH (BITUMENSCHÜRZE)
- HOHLRAUM ABDICHTEN (ABSCHLUSS ZWISCHEN DECKE UND INNENFUTTER ZWINGEND ERFORDERLICH)
- ABDICHTEN DES UNTEREN ANSCHLUSSES (VERHINDERT AUFSTIEGENDE FEUCHTIGKEIT)
- GESAMTE KISTE IM WASSER UND WINKLIG AUSRICHTEN, DABEI LUFTRAUM GLEICHMÄSSIG VERTEILEN

BEI NICHT-EINHALTEN DER MONTAGEHINWEISE KÖNNEN SCHÄDEN AM PRODUKT ENTSTEHEN, FÜR DIE DIE COLUMBUS TREPPEN AG KEINERLEI HAFTUNG ÜBERNIMMT!



COLUMBUS TREPPEN ©