



# Columbus Flachdachausstieg 3.0 Standard

## Anfrage-/ Bestellformular

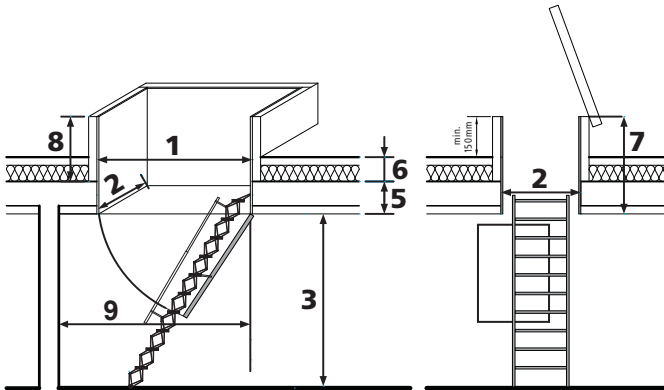
Anfrage  Bestellung

### Standardgrößen

rohe Deckenaussparung  
Norm Futterhöhe min. 750 mm

bis 1400 x 800 mm und 1500 x 750 mm

nach Mass



1	Rohe Öffnungslänge	mm
2	Rohe Öffnungsbreite	mm
3	Lichte Raumhöhe (OKB - UKD)	mm
4	Deckenstärke (UK fertig - OK roh)	mm
5	Dämm-, Isolations-, Nutzschicht	mm
6	Futterhöhe 5 + 6 + min. 150 mm Freistand	mm
7	Isolationshöhe 7 - 5 - 30 mm Schiftung	mm
8	Grund verfügbar bis Hindernis	mm

### Columbus Flachdachausstieg 3.0 Standard

Anz.

- Scherentreppe Stufentiefe 140 mm
- Holz-Klapptreppe 3-teilig Stufentiefe 95 mm
- Holz-Klapptreppe 3-teilig Stufentiefe 120 mm (Treppe ausgefedert)

Deckenanschluss zutreffendes ankreuzen:

- 1  2  3  5  6  8  10  12  13  14  15  16

Bandseite oberer Deckel in Aufstiegsrichtung  
links  rechts

Scherentreppe Stufentiefe 160 mm:

- rohe Öffnungsbreite min. 850 mm = Stufenbreite 430 mm
- rohe Öffnungsbreite min. 900 mm = Stufenbreite 480 mm

### Zubehör

- Teleskophandlauf zu Scherentreppe  links  rechts
- Holzhandlauf zu Treppe 3-teilig  links  rechts
- Futterhandlauf  links  rechts
- 2-seitiges Schutzgeländer Chromstahl Staketen
- 2-seitiges Handwerker-Schutzgeländer mit Traversen
- Ein-Ausstiegshilfe steckbar Chromstahl Set links und rechts
- Oberer Deckel und Futter isoliert 40 mm U-Wert 0.5
- Oberer Deckel und Futter isoliert 80 mm U-Wert 0.3
- Oberer Deckel und Futter isoliert 120 mm U-Wert 0.2
- Nur oberer Deckel isoliert U-Wert 0.5, Futter bauseits max. 60 mm
- Bitumenschürze als Anschluss an Dampfbremse
- unterer Deckel RF1
- feuerhemmende Ausführung EI30 mit VKF Zertifikat 23863
- Kaba-Schloss unterer Deckel:
  - mit Zylinder 5000  ohne Zylinder
- elektromechanischer Antrieb unterer Deckel / Scherentreppe
- elektromechanischer Antrieb oberer Deckel
- Deckelabdeckung in:  Chromstahl matt  Uginox  Kupfer

### Auftraggeber / Besteller

Firma \_\_\_\_\_

Bezugsperson \_\_\_\_\_

Strasse / Nr. \_\_\_\_\_

PLZ / Ort \_\_\_\_\_

Telefon \_\_\_\_\_

E-Mail für AB \_\_\_\_\_

Fax für AB \_\_\_\_\_

Rechnung ausstellen auf  Auftraggeber  Empfänger

Bestell-Datum \_\_\_\_\_

### Bemerkungen

\_\_\_\_\_

\_\_\_\_\_

\_\_\_\_\_

\_\_\_\_\_



### Objekt

Kommission \_\_\_\_\_

### Lieferadresse

Bauleiter \_\_\_\_\_

Strasse / Nr. \_\_\_\_\_

PLZ / Ort \_\_\_\_\_

Telefon für Avis \_\_\_\_\_

Lieferart  per Camion  Abholung  mit Montage

Lieferung franko oben stehende Lieferadresse

Liefertermin \_\_\_\_\_

Bestellt durch: \_\_\_\_\_

\_\_\_\_\_

\_\_\_\_\_

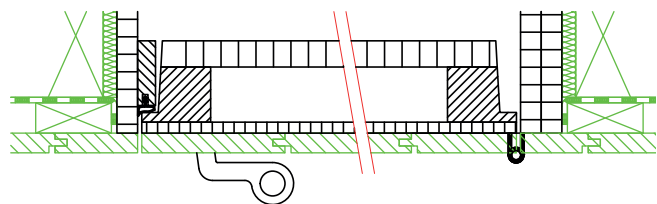
Ort / Datum \_\_\_\_\_

Unterschrift \_\_\_\_\_

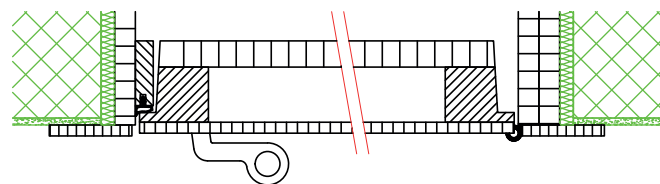


# Columbus Flachdachausstieg 3.0 Standard

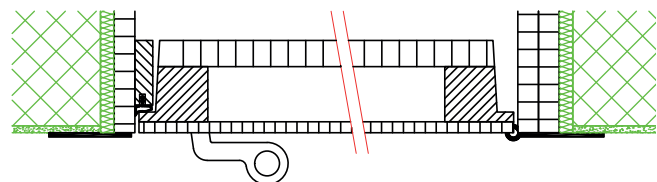
## Deckenanschlüsse



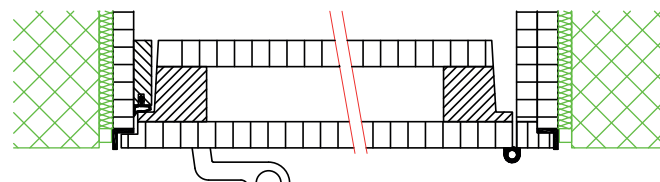
1 Anschluss für Täfer bauseits 13 - 20 mm



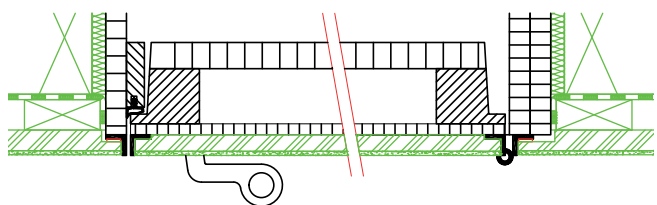
2 MDF Abdeckleiste 60 x 8 mm



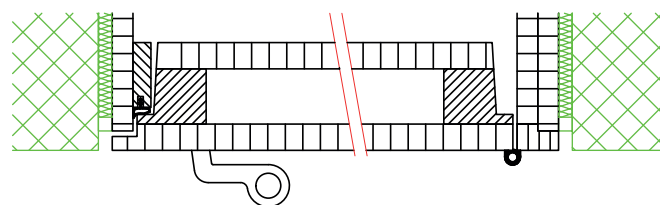
3 Flachstahlrahmen 60 x 3 mm



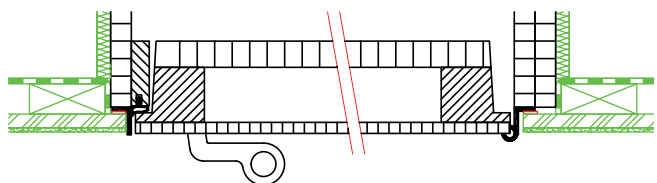
5 Falzdeckel mit Stahl-Begrenzungswinkel auf Futter



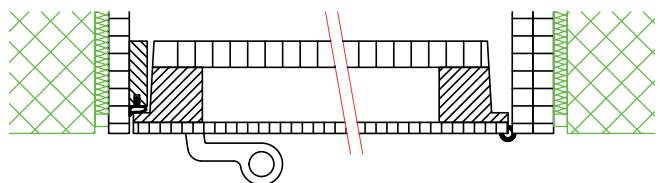
6 für baus. Putzträgerplatte, mit Alu-Begrenzungswinkel auf Futter und Deckel 15 oder 20 mm vorstehend



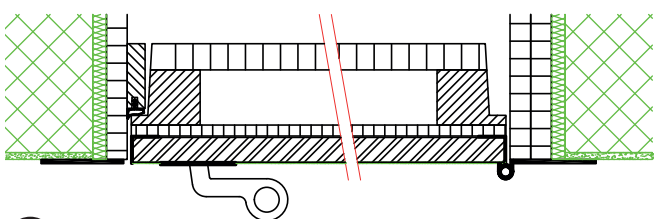
12 mit Falzdeckel



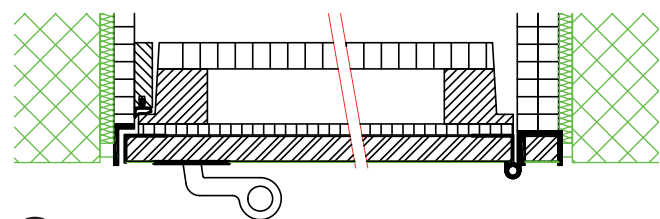
13 mit Alu-Begrenzungswinkel auf Futter 15 oder 20 mm vorstehend



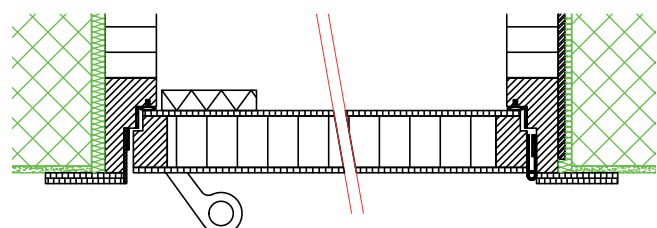
14 mit sichtbarem Futter



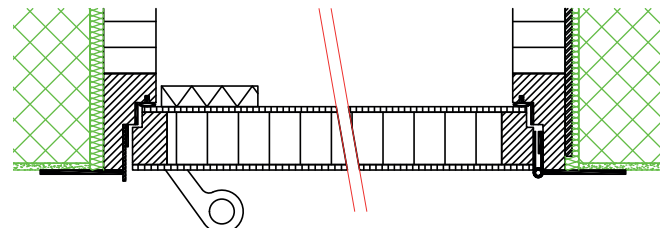
15 RF1 mit Flachstahlrahmen auf Futter und Winkeleisenrahmen auf Deckel, inkl. Fermacell



16 RF1 mit Falzdeckel und Alu-Begrenzungswinkel, inkl. Fermacell



8 EI30 mit HDF-Abdeckleiste 60 x 8 mm



10 EI30 mit Flachstahlrahmen 60 x 3 mm