



Columbus Wandestieg 3.0 Anfrage-/ Bestellformular

bitte vor dem Ausfüllen, das Formular auf PC speichern

Anfrage

Bestellung

Standardgrössen

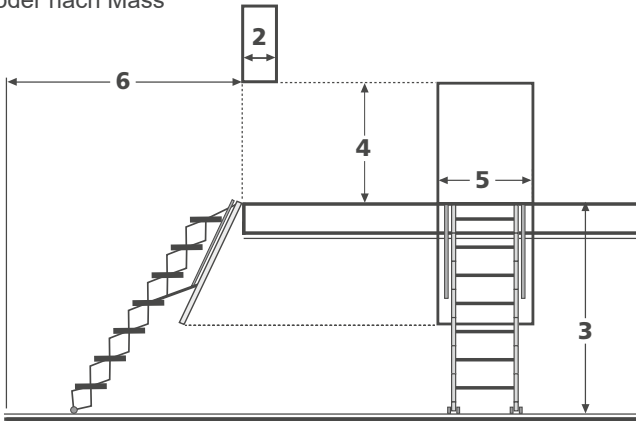
Norm Futtertiefe 280 mm
oder nach Mass

1300 x 800 mm

1400 x 800 mm

1500 x 750 mm

nach Mass



2 Wandstärke _____ mm

3 Geschosshöhe (OKB - OKB) _____ mm

4 rohe Öffnungshöhe _____ mm

5 rohe Öffnungsweite _____ mm

6 Grund verfügbar bis Hindernis _____ mm

Columbus Wandestieg 3.0

isoliert U-Wert 0.5

Anz.

Scherentreppe Stufentiefe 140 mm

Lukenkasten ohne Treppe mit Deckelfederung

Deckenanschluss zutreffendes ankreuzen:
(gemäss Seite 2)

1 2 3 5 6 12 13 14

Zubehör

Teleskophandlauf zu Scherentreppe

links rechts

Scherentreppe Stufentiefe 160 mm:

rohe Öffnungsweite min. 850 mm = Stufenbreite 430 mm

rohe Öffnungsweite min. 900 mm = Stufenbreite 480 mm

Auftraggeber / Besteller

Firma _____

Bezugsperson _____

Strasse / Nr. _____

PLZ / Ort _____

Telefon _____

E-Mail für AB _____

Fax für AB _____

Rechnung ausstellen auf Auftraggeber Empfänger

Bestell-Datum _____

Bemerkungen:



Objekt

Kommission _____

Lieferadresse

Bauleiter _____

Strasse / Nr. _____

PLZ / Ort _____

Telefon für Avis _____

Lieferart per Camion Abholung mit Montage

Lieferung franko oben stehende Lieferadresse

Liefertermin _____

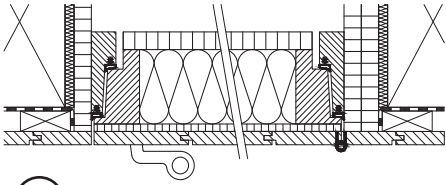
Bestellt durch: _____

Ort / Datum _____

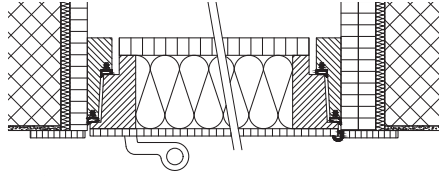
Unterschrift _____



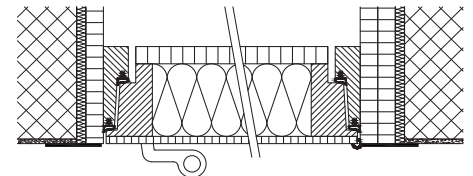
Wandanschlüsse



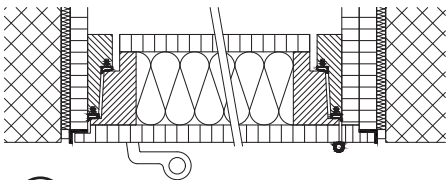
① für Täfer 13 - 20 mm
Täferstärke angeben



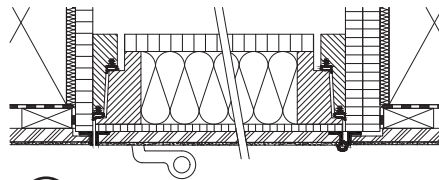
② MDF Abdeckleiste 60 x 8



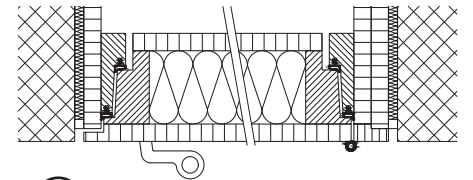
③ Flachstahlrahmen 60 x 3 mm



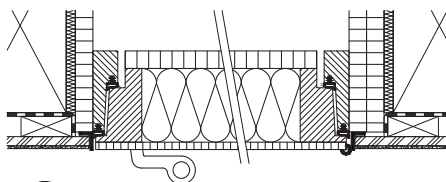
⑤ mit Falzdeckel und Stahlbegrenzungswinkel auf Futter



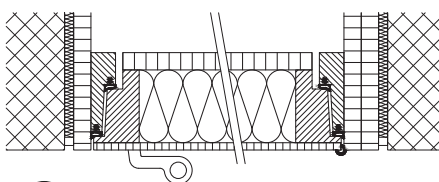
⑥ für bauseitige Putzträgerplatte
mit Alu-Begrenzungswinkel auf
Futter und Deckel 15 oder
20 mm vorstehend



⑫ Falzdeckel



⑬ Alu-Begrenzungswinkel auf
Futter 15 oder 20 mm
vorstehend



⑭ mit sichtbarem Futter